

Nuestro centro, como en cursos anteriores y dentro del programa Creciendo en Salud, ha sido seleccionado para el Plan Escolar de Consumo de Frutas y Hortalizas 2020/2021, que la Consejería de Agricultura, Ganadería, Pesca y Desarrollo Sostenible, la Consejería de Educación y Deporte y la Consejería de Salud y Familias de la Junta de Andalucía, han puesto en marcha.

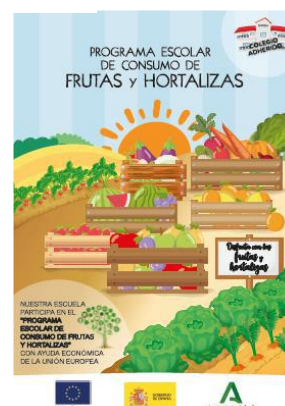
A continuación, se detallan diferentes aspectos a tener en cuenta para el presente curso escolar:

PRODUCTOS

1	Fruta IV Gama: Fresa o Naranja Ecológica (*) Fruta convencional: Mandarina Ecológica o Manzana Fruta convencional: Pera (piezas)
2	Fruta IV Gama: Fresa o Naranja Ecológica (*) Fruta convencional: Tomate Cherry / Zanahoria o Gazpacho Ecológico Fruta convencional: Mandarina Ecológica o Manzana (piezas)
3	Fruta IV Gama: Sandía Ecológica o Melón Fruta convencional: Tomate Cherry / Zanahoria o Gazpacho Ecológico Fruta convencional: Arándanos o Albaricoque
4	Fruta IV Gama: Sandía Ecológica o Melón Fruta convencional: Cereza Fruta convencional: Arándanos o Albaricoque

ENTREGAS

Primera entrega	Fecha Prevista	18/02/2021
Segunda entrega	Fecha Prevista	18/03/2021
Tercera entrega	Fecha Prevista	22/04/2021
Cuarta entrega	Fecha Prevista	20/05/2021



A tener en cuenta: como el reparto está previsto los jueves, los días de consumo serán: ese mismo jueves, el viernes y el lunes siguiente, siempre que no se produzca ningún problema en el reparto o entrega de la misma.